

不動産購入のお手伝い

売買GUIDE

暑中お見舞い申し上げます

家族みんながそろって「夏」が来た！！
さあ！家族会議だ！！物件探索へ出かけよう

セミナー開催のお知らせ

株式会社 三好不動産主催
不動産投資ワンデーセミナーFM104
変化をチャンスに。
働いているうちに不動産オーナーになろう！

5月4日(土)
事前予約制
会費
無料

2011年
9月3日(土)
17:00-19:20
JR博多シティ会議室

講師 森谷 武 株式会社三好不動産 営業部長兼代表取締役

6ヶ月保証

※本セミナーは、日本不動産投資家協会主催のセミナーです。

～セミナー開催情報～
FM104投資塾

不動産投資ワンデーセミナー開催

変化をチャンスに！

働いてるうちに

不動産オーナーになろう！！

詳細は下記のページをご覧ください。

平均受付中♪
1日で不動産投資が分かる！
通常2日間完結コースのセミナーの
ダイジェスト版です！
※お申込はお早めにて！

¥0

Take Free

2011.AUG

情報提供期間

2011年8月1日～8月31日

情報取得期間

2011年7月1日～7月31日

セミナー開催のお知らせ

株式会社 三好不動産主催
不動産投資ワンデーセミナー-FM104
変化をチャンスに。
働いているうちに不動産オーナーになろう!

定員40名

事前予約制
会費
無料

豊かな生活を送りたい。多くの方が望む願い。しかしこの低金利の中、給料減額・雇用・年金不安と先行き不透明な将来への不安は隠せません。このセミナーでは市況や金融情勢を踏まえ、なぜ今がチャンスなのかを解説。またCPM理論に基づいた安全性と効率性で“不動産投資の成功”へと導きます。これから始めるという方、すでに不動産投資を始めているが不安を感じているという方ぜひ弊社へご相談ください。ご参加お待ちしております。

日時

2011年
9月3日(土)

受付16:30~
17:00~19:20
※19:20~個別相談を承ります。

会場

JR博多シティ会議室

10F会議室(※会場内に係りがおります)
福岡市博多区博多駅中央街1-1JR博多シティ10F

講師

長谷 武 株式会社三好不動産 売買営業部次長



■資格・免許等
CPM(米国公認不動産経営管理士)
宅地建物取引主任者
不動産コンサルティング技能登録第23332号
住宅ローンアドバイザー
日本レジデンシャルセールスプランナー

1日で不動産投資が分かる!
ワンデーセミナー開催!
通常2日間完結で開催内容の
ダイジェスト版です!!

“失敗しない”不動産の買い方を
毎回ご好評いただいている
講師が話します!



主催:株式会社 三好不動産 売買営業部
福岡市中央区黒門8-2-4F TEL092-771-1000

セミナースケジュール

- 16:30～ 受付開始
17:00～17:50 セミナー
～前半～
17:50～18:00 休憩
18:00～18:50 セミナー
～後半～
19:00～19:20 質疑応答
19:20～20:00 個別相談
※希望者のみ



【申し込み方法】お電話・・・092-771-1000
FAX・・・092-731-6000
メール・・・baibai@miyoshi.co.jp

参加申込書

ふりがな

お名前

ご住所 (〒 -)

T E L

F A X

メールアドレス

生年月日 S・H 年 月 日

ご職業 会社役員・会社員・公務員・その他()

不動産投資の経験 有(マンション・アパート・ビル)・無

※頂いたお客様の個人情報は、当社のプライバシーポリシーに同意いただいたものとして利用させていただきます。収集目的・利用・提供の範囲、お客様の個人情報に関する詳細は当社のHPでご確認ください。

西鉄大牟田線 西鉄平尾駅から徒歩15分
価格 210万円
泉月マンション那の川

2LDK
 投資物件にオススメ！リフォーム後、58,000円にて賃貸募集可能。表面利回り20%も可能。




所在地/福岡市南区那の川1丁目
 構造/鉄骨鉄筋コンクリート造
 12階建 5階部分
 専有面積/44.28㎡(13.39坪)
 バルコニー面積/5.40㎡
 管理費/7,000円/月
 積立金/2,600円/月
 築年月/昭和49年 4月
 現況/空室
 引渡日/要相談
 駐車場/無

物件No149543 取引形態: 媒介

J R 鹿児島本線 南福岡駅から徒歩4分
価格 540万円
ローレルハイツ南福岡

3LDK
 南福岡駅徒歩4分に3LDKの物件ができました！南向きで陽当たり・眺望・風通し抜群です！！




所在地/福岡市博多区元町2丁目
 構造/鉄骨鉄筋コンクリート造
 11階建 7階部分
 専有面積/63.8㎡(19.29坪)
 バルコニー面積/8.07㎡
 管理費/5,480円/月
 積立金/7,990円/月
 築年月/昭和52年 6月
 現況/空室
 引渡日/要相談
 駐車場/有

物件No149794 取引形態: 媒介

J R 筑肥線 下山門駅から徒歩12分
価格 850万円
スコレ生の松原

4LDK
 広々約90㎡の4LDK！平成22年2月に室内リフォーム済み！




所在地/福岡市西区上山門1丁目
 構造/鉄筋コンクリート造
 4階建 3階部分
 専有面積/88.09㎡(26.64坪)
 バルコニー面積/21.42㎡
 管理費/4,000円/月
 積立金/7,000円/月
 築年月/昭和57年 5月
 現況/空室
 引渡日/要相談
 駐車場/有

物件No149789 取引形態: 媒介

西鉄貝塚線 名島駅から徒歩9分
価格 970万円
ソロン名島

2LDK
 平成23年8月内装リフォーム予定。ペット飼育可。




所在地/福岡市東区松崎3丁目
 構造/鉄骨鉄筋コンクリート造
 13階建 6階部分
 専有面積/57.6㎡(17.42坪)
 バルコニー面積/11.48㎡
 管理費/4,700円/月
 積立金/7,400円/月
 築年月/平成2年 3月
 現況/空室
 引渡日/要相談
 駐車場/有

物件No149830 取引形態: 媒介

J R 筑肥線 周船寺駅から徒歩13分
価格 980万円
JGMシュリアン周船寺式番館

3LDK
 陽当たりの良いリビングは約15帖と家族がゆっくりできる空間です




所在地/福岡市西区周船寺3丁目
 構造/鉄筋コンクリート造
 9階建 7階部分
 専有面積/65.01㎡(19.66坪)
 バルコニー面積/9.00㎡
 管理費/3,800円/月
 積立金/8,980円/月
 築年月/平成8年 7月
 現況/空室
 引渡日/要相談
 駐車場/有

物件No149797 取引形態: 媒介

西鉄貝塚線 唐の原駅から徒歩6分
価格 1,030万円
JGMヴェルデ唐の原駅前

2LDK
 3LDKへ間取り変更可(プランあります！)博多湾が望めます！！




所在地/福岡市東区和白4丁目
 構造/鉄筋コンクリート造
 8階建 6階部分
 専有面積/66.36㎡(20.07坪)
 バルコニー面積/8.10㎡
 管理費/9,600円/月
 積立金/11,150円/月
 築年月/平成8年 6月
 現況/空室
 引渡日/要相談
 駐車場/有

物件No145143 取引形態: 媒介

価格順に掲載しております

お気軽にお問合せ下さい！株式会社 三好不動産 売買営業部 092-771-1000

福岡売買ナビ | 検索

福岡市営空港線 姪浜駅から徒歩9分

シティライフ姪浜

価格 1,350万円

2LDK

北東側角部屋！ペット飼育可
(規約の範囲内) マンション



所在地/福岡市西区姪浜6丁目
構造/鉄筋コンクリート造
11階建 2階部分
専有面積/62.63㎡(18.94坪)
バルコニ-面積/12.75㎡
管理費/6,200円/月
積立金/5,480円/月
築年月/平成12年7月
現況/空室
引渡日/要相談
駐車場/有

物件No149752

取引形態: 媒介

J R 鹿児島本線 千早駅から徒歩9分

アークソピア香椎南A棟

価格 1,600万円

3LDK

J R・西鉄「千早駅」ダブルアクセス
!3LDKのマンションができました!
!



所在地/福岡市東区若宮5丁目
構造/鉄骨鉄筋コンクリート造
14階建 5階部分
専有面積/77.03㎡(23.3坪)
バルコニ-面積/7.74㎡
管理費/7,700円/月
積立金/9,020円/月
築年月/平成8年2月
現況/所有者居住中(内覧可)
引渡日/要相談
駐車場/有

物件No149791

取引形態: 媒介

西鉄大牟田線 紫駅から徒歩8分

アメックス二日市レイクサイド

価格 1,900万円

4LDK

紫駅徒歩約7分!!希少価値の高い南
西の角部屋4LDKができました!!



所在地/筑紫野市紫2丁目
構造/鉄筋コンクリート造
10階建 3階部分
専有面積/86.8㎡(26.25坪)
バルコニ-面積/24.47㎡
管理費/10,000円/月
積立金/6,200円/月
築年月/平成18年11月
現況/所有者居住中
引渡日/要相談
駐車場/有

物件No149735

取引形態: 媒介

西鉄貝塚線 香椎花園前駅から徒歩7分

アルフィーネ香住ヶ丘シ-サイト

価格 2,280万円

3LDK

海が望める眺望良好マンション!オール
フロ-リングの広々3LDK!ペット
飼育可!



所在地/福岡市東区香住ヶ丘7丁目
構造/鉄骨鉄筋コンクリート造
11階建 7階部分
専有面積/85.5㎡(25.86坪)
バルコニ-面積/14.30㎡
管理費/5,390円/月
積立金/6,300円/月
築年月/平成15年2月
現況/空室
引渡日/要相談
駐車場/有

物件No149764

取引形態: 媒介

福岡地下鉄七隈線 六本松駅から徒歩5分

ネオグランデ六本松ヒルズ

価格 2,580万円

3LDK

ハイサッシの設置により採光性&通風
性にこだわったプランニングです



所在地/福岡市中央区六本松3丁目
構造/鉄筋コンクリート造
6階建 3階部分
専有面積/78.14㎡(23.63坪)
バルコニ-面積/12.61㎡
管理費/7,200円/月
積立金/4,000円/月
築年月/平成11年7月
現況/所有者居住中
引渡日/要相談
駐車場/有

物件No149839

取引形態: 媒介

福岡市営空港線 藤崎駅から徒歩5分

ブライトンヒルズ藤崎

価格 3,000万円

3LDK

陽当たり良好!充実した設備もうれ
しいペット飼育可マンション



所在地/福岡市早良区藤崎1丁目
構造/鉄筋コンクリート造
10階建 4階部分
専有面積/75.12㎡(22.72坪)
バルコニ-面積/13.20㎡
管理費/7,200円/月
積立金/9,000円/月
築年月/平成15年8月
現況/空室
引渡日/要相談
駐車場/有

物件No149658

取引形態: 媒介

価格順に掲載しております

西鉄貝塚線 三苦駅から徒歩15分

東区和白6丁目

価格 1,390万円

一戸建て 4DK

平成23年2月内装リフォーム済
！駐車場スペース2台分あります



所在地/福岡市東区和白6丁目
構造/木造2階建
土地面積/132.42㎡(40.05坪)
建物面積/74.04㎡(22.39坪)
築年月/昭和53年12月
現況/空室
引渡日/要相談
駐車場/有
設備/

物件No149529

取引形態:媒介

重留停 バス停 から徒歩1分

早良区重留6丁目戸建

価格 2,300万円

一戸建て 6LDK

2世帯住宅オススメ！



所在地/福岡市早良区重留6-679-1
構造/木造2階建
土地面積/251.29㎡(76.01坪)
建物面積/166.46㎡(50.35坪)
築年月/昭和60年11月
現況/空室
引渡日/要相談
駐車場/有
設備/

物件No149693

取引形態:媒介

福岡地下鉄七隈線 六本松駅から徒歩10分

中央区谷2丁目

価格 2,750万円

一戸建て 8LDK

高台の為、眺望良好！自然豊かな閑静地！！



所在地/福岡市中央区谷2丁目
構造/木造2階建
土地面積/406.14㎡(122.85坪)
建物面積/180.65㎡(54.64坪)
築年月/昭和46年9月
現況/所有者居住中(内覧可)
引渡日/要相談
駐車場/無
設備/

物件No149389

取引形態:媒介

J R 鹿児島本線 竹下駅から徒歩19分

博多区那珂5丁目一戸建て

価格 3,200万円

一戸建て 5DK

駐車スペース3台取れる敷地が魅力の一戸建てです。



所在地/福岡市博多区那珂5丁目
構造/木造2階建
土地面積/231.43㎡(70坪)
建物面積/140.22㎡(42.41坪)
築年月/昭和55年3月
現況/所有者居住中(内覧可)
引渡日/要相談
駐車場/有
設備/

物件No149731

取引形態:媒介

西鉄バス 長丘1丁目 バス停 から徒歩7分

南区長丘2丁目

価格 4,980万円

一戸建て 5SLDK

駐車スペース2台可！サウナ付
浴室(ジェットバス)サンデッキもあります



所在地/福岡市南区長丘2丁目
構造/木造2階建
土地面積/321.29㎡(97.19坪)
建物面積/229.65㎡(69.46坪)
築年月/平成9年1月
現況/所有者居住中(内覧可)
引渡日/要相談
駐車場/有
設備/上下水道・プロパンガス

物件No149698

取引形態:媒介

福岡市営空港線 藤崎駅から徒歩11分

早良区昭代2丁目

価格 6,880万円

一戸建て 7DK

大変きれいなおつかいですので
室内はとてもキレイです。



所在地/福岡市早良区昭代2丁目
構造/軽量鉄骨造2階建
土地面積/394.57㎡(119.35坪)
建物面積/137.26㎡(41.52坪)
築年月/平成9年9月
現況/所有者居住中
引渡日/要相談
駐車場/有
設備/

物件No137101

取引形態:媒介

一戸建て

価格順に掲載しております

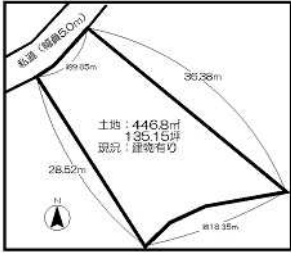
J R 筑肥線 筑前前原駅

糸島市志摩岐志 (伊都ハイランドパーク)

価格 400万円

土地面積 135.15坪
坪単価 2.96万円

緑豊かな閑静な別荘地



所在地/ 糸島市志摩岐志字岩野
土地面積/446.8㎡(135.15坪)
土地権利/所有権 地目/宅地
用途地域/指定の無い区域
建ぺい率/50% 容積率/80%
現況/ 上物有
引渡日/ 要相談
接道条件/

物件No149835

取引形態: 媒介

西鉄バス 若久バス停から 徒歩7分
南区若久5丁目

価格 1,040万円

土地面積 88.34坪
坪単価 11.77万円

陽当たり良好な住宅用地



所在地/ 福岡市南区若久5丁目
土地面積/292.06㎡(88.34坪)
土地権利/所有権 地目/宅地
用途地域/第一種低層住居専用地域
建ぺい率/50% 容積率/80%
現況/ 賃貸中
引渡日/ 要相談
接道条件/ 北西側公道 幅員4.1m 間口23m 南西側公道 幅員4.1m 間口24.5m

物件No149826

取引形態: 媒介

J R 鹿児島本線 吉塚駅から徒歩10分

博多区吉塚1丁目

価格 1,120万円

土地面積 28.26坪
坪単価 39.63万円



所在地/ 福岡市博多区吉塚1丁目
土地面積/93.44㎡(28.26坪)
土地権利/所有権 地目/宅地
用途地域/第一種住居地域
建ぺい率/60% 容積率/200%
現況/ 賃貸中
引渡日/ 要相談
接道条件/東側公道 幅員4m

物件No149952

取引形態: 媒介

西鉄バス 皿山3丁目バス停から 徒歩3分
南区皿山2丁目 (80.69坪)

価格 1,130万円

土地面積 80.69坪
坪単価 14万円

閑静な住宅街に立地する80.69坪住宅用地



所在地/ 福岡市南区皿山2丁目
土地面積/266.76㎡(80.69坪)
土地権利/所有権 地目/宅地
用途地域/第一種低層住居専用地域
建ぺい率/50% 容積率/80%
現況/ 更地
引渡日/ 要相談
接道条件/南側私道 幅員2.9m 間口12.1m

物件No149832

取引形態: 媒介

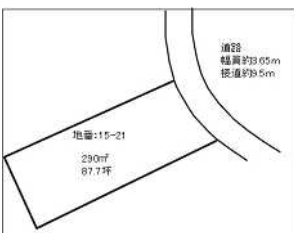
西鉄貝塚線 香椎花園前駅から徒歩9分

東区香住ヶ丘3丁目

価格 1,780万円

土地面積 87.72坪
坪単価 20.29万円

香住ヶ丘3丁目 高台の8.7坪の住宅用地!



所在地/ 福岡市東区香住ヶ丘3丁目
土地面積/290㎡(87.72坪)
土地権利/所有権 地目/山林
用途地域/第一種低層住居専用地域
建ぺい率/50% 容積率/80%
現況/ 建物有
引渡日/ 要相談
接道条件/東側公道 幅員3.6m 間口9.5m

物件No149648

取引形態: 媒介

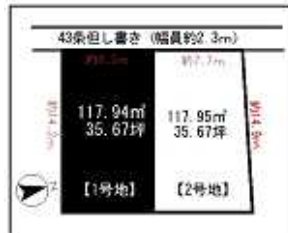
福岡市営空港線 西新駅から徒歩10分

早良区城西2丁目 (1号地)

価格 2,080万円

土地面積 35.67坪
坪単価 58.31万円

城西地区で坪単価50万円代!!



所在地/ 福岡市早良区城西2丁目
土地面積/117.94㎡(35.67坪)
土地権利/所有権 地目/宅地
用途地域/第二種中高層住居専用地域
建ぺい率/60% 容積率/150%
現況/ 更地
引渡日/ 要相談
接道条件/西側公道 幅員2.3m 間口8.2m

物件No149491

取引形態: 媒介

売却物件求む！無料査定いたします！！

土地

価格順に掲載しております

J R 鹿児島本線 原田駅から徒歩9分

筑紫野市原田3丁目土地

価格 2,200万円

土地面積 110.32坪
坪単価 19.94万円

区画整理地内！閑静な住宅街です



所在地/ 筑紫野市原田3丁目
土地面積/364.71㎡(110.32坪)
土地権利/所有権 地目/宅地
用途地域/第一種低層住居専用地域
建ぺい率/50% 容積率/80%
現況/ 更地(畑)
引渡日/ 要相談
接道条件/西側公道 幅員5m 間口24.2m

物件No149774

取引形態:媒介

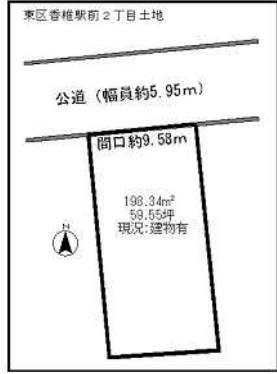
J R 鹿児島本線 香椎駅から徒歩7分

東区香椎駅前2丁目

価格 3,100万円

土地面積 59.99坪
坪単価 51.68万円

J R 香椎駅徒歩7分、整形地。



所在地/ 福岡市東区香椎駅前2丁目
土地面積/198.34㎡(59.99坪)
土地権利/所有権 地目/宅地
用途地域/商業地域
建ぺい率/80% 容積率/400%
現況/ 上物有
引渡日/ 要相談
接道条件/北側公道 幅員5.95m 間口9.58m

物件No149827

取引形態:媒介

J R 筑肥線 九大学研都市駅から徒歩5分

西区徳永

価格 3,250万円

土地面積 72.6坪
坪単価 44.77万円

北東の角地！J R 駅まで徒歩5分の好立地



所在地/ 福岡市西区徳永
土地面積/240㎡(72.6坪)
土地権利/所有権 地目/宅地
用途地域/準住居地域
建ぺい率/70% 容積率/200%
現況/ 更地
引渡日/ 要相談
接道条件/北側公道 幅員6m 間口17m
東側公道 幅員6m 間口12m

物件No149490

取引形態:媒介

福岡地下鉄七隈線 七隈駅から徒歩7分

城南区松山1丁目

価格 4,800万円

土地面積 145.17坪
坪単価 33.06万円

地下鉄七隈線の七隈駅まで徒歩圏内の住宅街です。



所在地/ 福岡市城南区松山1丁目
土地面積/479.92㎡(145.17坪)
土地権利/所有権 地目/宅地
用途地域/第二種住居地域
建ぺい率/60% 容積率/200%
現況/ 山林
引渡日/ 要相談
接道条件/東側公道 幅員4m 間口18m
西側公道 幅員4m 間口19m

物件No149622

取引形態:媒介

福岡市営空港線 西新駅から徒歩10分

早良区城西2丁目

価格 5,900万円

土地面積 100.47坪
坪単価 58.72万円

地下鉄西新駅まで徒歩10分の立地！建築条件なし



所在地/ 福岡市早良区城西2丁目
土地面積/332.16㎡(100.47坪)
土地権利/所有権 地目/宅地
用途地域/第二種中高層住居専用地域
建ぺい率/60% 容積率/150%
現況/ 更地
引渡日/ 要相談
接道条件/東側公道 幅員4.5m 間口4m
西側公道 幅員2.3m 間口16m

物件No146980

取引形態:媒介

福岡地下鉄七隈線 薬院大通駅から徒歩4分

中央区薬院4丁目

価格 8,800万円

土地面積 64.23坪
坪単価 137.01万円

整形地！東南側公道幅員約6m！事業用地に最適です！



所在地/ 福岡市中央区薬院4丁目
土地面積/212.34㎡(64.23坪)
土地権利/所有権 地目/宅地
用途地域/第二種住居地域
建ぺい率/60% 容積率/200%
現況/ 建物有
引渡日/ 要相談
接道条件/南東側公道 幅員6m 間口12m

物件No123991

取引形態:媒介

あなたの「欲しい」が見つかる！福岡売買ナビで検索！！

福岡売買ナビ 検索

投資用 オーナーチェンジ マンション！！

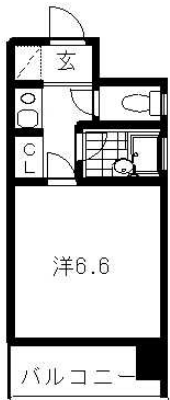
J R 鹿児島本線 博多駅から徒歩12分

ピュアトームフォリア博多

価格 390万円

1K オーナーチェンジ

年間賃料収入：540,000円
表面利回り：13.85%



所在地/福岡市博多区美野島2丁目
構造/鉄筋コンクリート造11階建 11階部分
専有面積/19.8㎡(5.98坪)
築年月/平成11年12月 現況/賃貸中
管理費/6,000円/月 積立金/2,500円/月
引渡日/要相談
駐車場/有
設備/オートロック・エレベータ
給湯・シャワー・エアコン・室内洗濯機置場

物件No149746

取引形態：媒介

福岡市営空港線 西新駅から徒歩3分

ライオンズマンション西新ビルズ 通り

価格 390万円

1K オーナーチェンジ

年間賃料収入：480,000円
表面利回り：12.31%



所在地/福岡市早良区西新1丁目
構造/鉄骨鉄筋コンクリート造9階建 3階部分
専有面積/21.91㎡(6.62坪)
築年月/平成1年2月 現況/賃貸中
管理費/7,200円/月 積立金/3,400円/月
引渡日/要相談
駐車場/有
設備/エレベーター・オートロック
給湯・シャワー・エアコン・室内洗濯機置場

物件No149812

取引形態：媒介

西鉄バス「警固町」停

バス停から 徒歩 2分

シャンボール警固

価格 480万円

1DK オーナーチェンジ

想定年間賃料収入：588,000円
想定表面利回り：12.25%



所在地/福岡市中央区警固2丁目
構造/鉄骨鉄筋コンクリート造10階建 7階部分
専有面積/34.56㎡(10.45坪)
築年月/昭和57年6月 現況/空室
管理費/6,860円/月 積立金/4,725円/月
引渡日/要相談
駐車場/無
設備/エレベータ
給湯・シャワー

物件No149737

取引形態：媒介

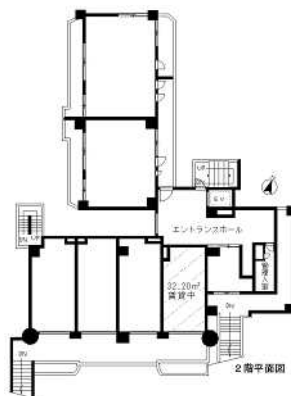
福岡地下鉄七隈線 別府駅から徒歩1分

オリエントハイツ別府

価格 1,150万円

店舗 オーナーチェンジ

年間賃料収入1,041,720円
表面利回り9.05%



所在地/福岡市城南区別府1丁目
構造/鉄骨鉄筋コンクリート造12階建 2階部分
専有面積/32.2㎡(9.75坪)
築年月/平成2年5月 現況/賃貸中
管理費/2,900円/月 積立金/3,490円/月
引渡日/要相談
駐車場/無
設備/

物件No121470

取引形態：媒介

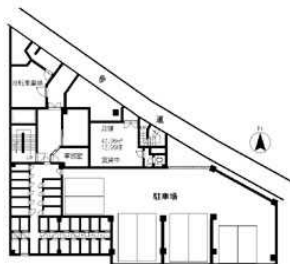
福岡市営空港線 西新駅から徒歩5分

ハイツ城西

価格 1,260万円

店舗 オーナーチェンジ

年間賃料収入：1,260,000円
表面利回り10.0%



所在地/福岡市早良区城西1丁目
構造/鉄骨鉄筋コンクリート造10階建 1階部分
専有面積/42.96㎡(13坪)
築年月/昭和49年6月 現況/賃貸中
管理費/5,600円/月 積立金/5,737円/月
引渡日/要相談
駐車場/無
設備/

物件No121471

取引形態：媒介

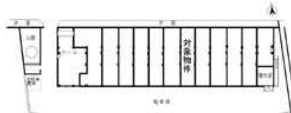
福岡地下鉄七隈線 別府駅から徒歩3分

グリーンマンション鳥飼

価格 2,600万円

店舗 オーナーチェンジ

年間賃料収入：2,475,264円
表面利回り：9.52%



所在地/福岡市城南区鳥飼5丁目
構造/鉄骨鉄筋コンクリート造7階建 1階部分
専有面積/115.88㎡(35.06坪)
築年月/昭和49年9月 現況/賃貸中
管理費/16,850円/月 積立金/9,600円/月
引渡日/要相談
駐車場/無
設備/

物件No121472

取引形態：媒介

オーナーチェンジマンション

1ルーム

価格順に掲載しております

利回りは、年間総賃料を購入価格で割った単純利回りです。*年間総賃料は、満室時を想定し算出しております。(現行が満室の場合は現行利回りを表示しております。)登記費用・固定資産税、管理費等の必要経費は考慮されて下りませんまた、賃料収入は将来にわたって確実に得られることを保証するものではありません。

まだまだ不動産投資物件あります！福岡売買ナビで検索！！

ビル・アパート

J R 鹿児島本線 吉塚駅から徒歩5分

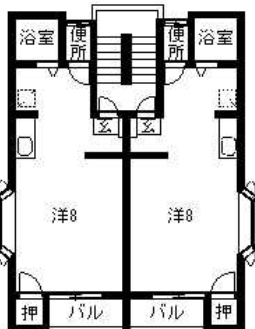
博多区吉塚5丁目収益アパート

価格 1,200万円

売アパート 1R×4戸

年間収入：1,692,000円

表面利回り：14.1%



所在地/ 福岡市博多区吉塚5丁目
 構造 木造2階建
 土地面積/93.09㎡(28.15坪)
 延床面積/94.3㎡
 築年月/平成 3年 2月
 現況/ 賃貸中
 引渡日/ 要相談
 駐車場/ 無
 建物名/ セントヴィラ吉塚V

物件No149709

取引形態: 媒介

西鉄バス「田島」バス停から 徒歩6分

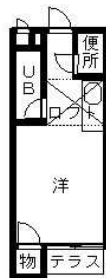
城南区田島1丁目収益アパート

価格 1,300万円

売アパート 1K+07t×8戸

年間賃料収入：2,052,000円

表面利回り：15.78%



所在地/ 福岡市城南区田島1丁目
 構造 木造2階建
 土地面積/120.84㎡(36.55坪)
 延床面積/113.24㎡
 築年月/平成 3年 7月
 現況/ 賃貸中
 引渡日/ 要相談
 駐車場/ 無
 建物名/ シェスタイン田島

物件No149793

取引形態: 媒介

西鉄大牟田線 井尻駅から徒歩11分

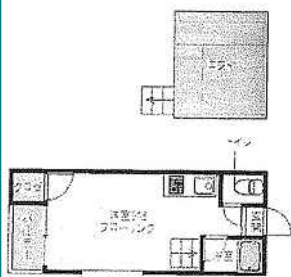
南区横手南町収益アパート

価格 1,570万円

売アパート 1K+ロフト×6戸

満室時想定年間賃料収入：2,100,000円

満室時想定表面利回り：13.38%



所在地/ 福岡市南区横手南町
 構造 木造2階建
 土地面積/89.79㎡(27.16坪)
 延床面積/89.88㎡
 築年月/平成 6年 3月
 現況/ 賃貸中
 引渡日/ 要相談
 駐車場/ 無
 建物名/ ベルマーレ井尻

物件No149330

取引形態: 媒介

J R 鹿児島本線 春日駅から徒歩10分

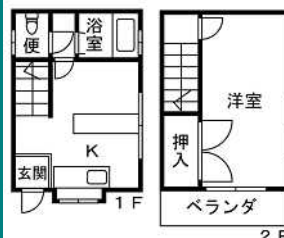
春日市千歳町3丁目収益アパート

価格 1,670万円

売アパート 1DK×5戸

満室時年間賃料収入：2,125,800円

満室時表面利回り：12.7%



所在地/ 春日市千歳町3丁目
 構造 木造2階建
 土地面積/154.54㎡(46.74坪)
 延床面積/89.42㎡
 築年月/昭和63年12月
 現況/ 賃貸中
 引渡日/ 要相談
 駐車場/ 有
 建物名/ テラスハウス川口

物件No149780

取引形態: 媒介

西鉄バス 長野町バス停から 徒歩3分

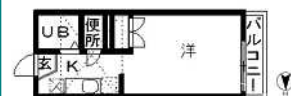
城南区南片江6丁目収益アパート

価格 1,800万円

売アパート 1R+S × 6戸

年間賃料収入：2,448,000円

表面利回り：13.6%



所在地/ 福岡市城南区南片江6丁目
 構造 木造2階建
 土地面積/139.68㎡(42.25坪)
 延床面積/134.08㎡
 築年月/平成 4年 4月
 現況/ 賃貸中
 引渡日/ 要相談
 駐車場/ 無
 建物名/ メゾンドジュネス

物件No149837

取引形態: 媒介

西鉄バス 友泉亭バス停から 徒歩3分

城南区友泉亭2棟一括売アパート

価格 2,300万円

売アパート (1R×6戸) × 2棟

満室時想定年間賃料収入：3,984,000円

満室時想定表面利回り：17.3% 現在12戸中3戸入居



所在地/ 福岡市城南区友泉亭
 構造 木造2階建
 土地面積/206㎡(62.31坪)
 延床面積/196.08㎡
 築年月/昭和62年 3月
 現況/ 賃貸中
 引渡日/ 要相談
 駐車場/ 無
 建物名/ ルーベスト友泉亭A棟 B棟

物件No149841

取引形態: 媒介

利回りは、年間総賃料を購入価格で割った単純利回りです。*年間総賃料は、満室時を想定し算出しております。(現行が満室の場合は現行利回りを表示しております。)登記費用・固定資産税、管理費等の必要経費は考慮されて下りませんまた、賃料収入は将来にわたって確実に得られることを保証するものではありません。

西鉄バス「南庄3丁目」バス停から 徒歩4分
早良区小田部7丁目収益アパート

価格 3,420万円

売ビル 1K+ロフト×10戸

年間想定賃料収入：4,140,000円
表面利回り：12.11%

現在満室!



所在地/ 福岡市早良区小田部7丁目
構造/ 木造2階建
土地面積/198.37㎡(60坪)
延床面積/210.14㎡
築年月/平成4年7月
現況/ 賃貸中
引渡日/要相談
駐車場/ 無
建物名/サンリバー室見

物件No149824

取引形態: 媒介

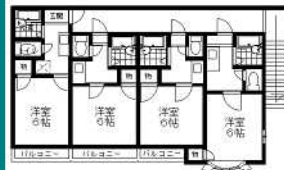
福岡市営空港線 西新駅から徒歩11分

早良区昭代2丁目収益アパート

価格 4,200万円

売アパート 1K×8戸(2階ロフト付)

年間賃料収入:3,624,000円
表面利回り:8.63%



所在地/ 福岡市早良区昭代2丁目
構造/ 軽量鉄骨造2階建
土地面積/145.45㎡(43.99坪)
延床面積/154.02㎡
築年月/平成7年8月
現況/ 賃貸中
引渡日/ 要相談
駐車場/ 無
建物名/ 西新WEST- LL

物件No149803

取引形態: 媒介

福岡市営箱崎線 馬出九大病院前駅から徒歩6分

東区馬出5丁目新築収益アパート

価格 5,505万円

売アパート 1LDK×6戸

満室時想定年間賃料収入:4,740,000円
満室時想定表面利回り:8.61%



所在地/ 福岡市東区馬出5丁目
構造/ 木造3階建
土地面積/132.65㎡(40.12坪)
延床面積/220㎡
築年月/平成23年12月
現況/ 未完成
引渡日/ 要相談
駐車場/
建物名/ (仮)リテラ箱崎南

物件No149817

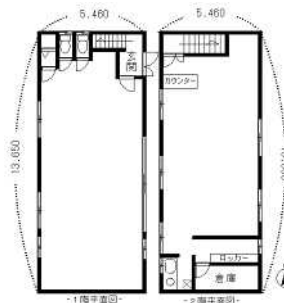
取引形態: 媒介

西鉄バス 警弥郷1丁目 バス停 から徒歩2分

南区柳瀬2丁目売事務所

価格 5,750万円

事務所



所在地/ 福岡市南区柳瀬2丁目
構造/ 木造2階建
土地面積/710.75㎡(215坪)
建物面積/149.04㎡(45.08坪)
築年月/平成14年4月
現況/ 空室
引渡日/要相談
駐車場/ 有
設備/ 1F:トイレ 2F:流し台

物件No123358

取引形態: 媒介

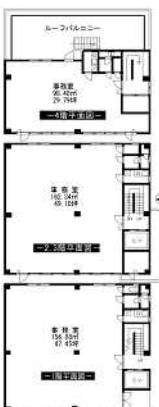
JR鹿児島本線 南福岡駅から徒歩7分

博多区昭南町2丁目収益ビル

価格 6,100万円

売ビル 事務所4戸・駐車場6台

満室時想定年間賃料収入:11,626,800円
満室時想定表面利回り:19.06%



所在地/ 福岡市博多区昭南町2丁目
構造/ 鉄骨造4階建
土地面積/330.57㎡(99.99坪)
延床面積/648.24㎡
築年月/平成2年9月
現況/ 賃貸中
引渡日/要相談
駐車場/ 有
建物名/ つるまる堂ビル

物件No141815

取引形態: 媒介

西鉄バス「片峰新橋」亭バス停から 徒歩4分

糟屋郡志免町志免中央4丁目収益ビル

価格 7,000万円

売ビル 1F:店舗×1戸 2F事務所×2戸 3F:2DK×2戸

満室時想定年間賃料収入:5,640,000円
満室時想定表面利回り:8.05%



所在地/ 糟屋郡志免町志免中央1067番2
構造/ 鉄骨造4階建
土地面積/318.8㎡(96.43坪)
延床面積/354.24㎡
築年月/平成6年11月
現況/ 賃貸中
引渡日/要相談
駐車場/ 有
建物名/

物件No149833

取引形態: 媒介

*利回りは、年間総賃料を購入価格で割った単純利回りです。*年間総賃料は、満室時を想定し算出しております。(現行が満室の場合は現行利回りを表示しております。)登記費用・固定資産税、管理費等の必要経費は考慮されて下りませんまた、賃料収入は将来にわたって確実に得られることを保証するものではありません。

まだまだ不動産投資物件あります！福岡売買ナビで検索！！

ビル・アパート

J R 鹿児島本線 博多駅から徒歩13分
博多区東光2丁目収益ビル **価格 10,000万円**

売ビル 1K × 14戸 駐車場4台
 年間賃料収入: 8,714,400円
 表面利回り: 8.71%

所在地/ 福岡市博多区東光2丁目
構造/ 鉄筋コンクリート造5階建
土地面積/ 185.95㎡ (56.24坪)
延床面積/ 468.15㎡
築年月/ 平成16年 5月
現況/ 賃貸中
引渡日/ 要相談
駐車場/ 有
建物名/ サンガーデン東光

物件No149813 取引形態: 媒介

福岡市営空港線 西新駅から徒歩6分
早良区城西3丁目収益ビル **価格 14,000万円**

売ビル 1K × 20戸
 満室時想定年間賃料収入: 11,496,000
 満室時想定表面利回り: 8.21%

所在地/ 福岡市早良区城西3丁目
構造/ 鉄筋コンクリート造3階建
土地面積/ 357.22㎡ (108.05坪)
延床面積/ 510.96㎡
築年月/ 平成 8年 2月
現況/ 賃貸中
引渡日/ 要相談
駐車場/ 有
建物名/ ギヴエル西新

物件No149784 取引形態: 媒介

西鉄バス 老司小前バス停から 徒歩2分
南区老司3丁目収益ビル **価格 15,300万円**

売ビル 3LDK × 18戸
 満室時年間賃料収入: 15,624,000円
 満室時表面利回り: 10.21%

所在地/ 福岡市南区老司3丁目
構造/ 鉄筋コンクリート造5階建
土地面積/ 713.67㎡ (215.88坪)
延床面積/ 1,315.91㎡
築年月/ 平成 3年 1月
現況/ 賃貸中
引渡日/ 要相談
駐車場/ 有
建物名/ 老司サンクスビル

物件No149508 取引形態: 媒介

J R 鹿児島本線 吉塚駅から徒歩10分
博多区吉塚5丁目収益ビル **価格 19,600万円**

売ビル 2LDK × 24世帯 駐車場 × 20台
 満室時年間賃料収入 19,756,800円
 満室時想定表面利回り 10.08%

所在地/ 福岡市博多区吉塚5丁目
構造/ 鉄筋コンクリート造5階建
土地面積/ 703.38㎡ (212.77坪)
延床面積/ 1,293.51㎡
築年月/ 平成 1年 7月
現況/ 賃貸中
引渡日/ 要相談
駐車場/ 有
建物名/ マクシーズ吉塚

物件No129629 取引形態: 媒介

J R 筑肥線 下山門駅から徒歩14分
西区上山門1丁目収益ビル **価格 20,350万円**

売ビル 3LDK × 25戸 店舗 × 1戸
 満室時年間賃料収入: 23,534,400円
 満室時表面利回り: 11.56%

所在地/ 福岡市西区上山門1丁目
構造/ 鉄筋コンクリート造5階建
土地面積/ 1,126.82㎡ (340.86坪)
延床面積/ 1,681.69㎡
築年月/ 昭和63年 8月
現況/ 賃貸中
引渡日/ 要相談
駐車場/ 有
建物名/ 井駒ハイツ

物件No149801 取引形態: 媒介

J R 鹿児島本線 博多駅から徒歩19分
博多区美野島3丁目収益ビル **価格 25,000万円**

売ビル 1DK × 24戸
 満室時年間賃料収入: 17,280,000円
 満室時表面利回り: 6.91%

所在地/ 福岡市博多区美野島3丁目
構造/ 鉄筋コンクリート造7階建
土地面積/ 225.57㎡ (68.23坪)
延床面積/ 810.61㎡
築年月/ 平成21年 3月
現況/ 賃貸中
引渡日/ 要相談
駐車場/ 有
建物名/ YGM博多

物件No122056 取引形態: 媒介

利回りは、年間総賃料を購入価格で割った単純利回りです。*年間総賃料は、満室時を想定し算出しております。(現行が満室の場合は現行利回りを表示しております。)登記費用・固定資産税、管理費等の必要経費は考慮されて下りませんまた、賃料収入は将来にわたって確実に得られることを保証するものではありません。