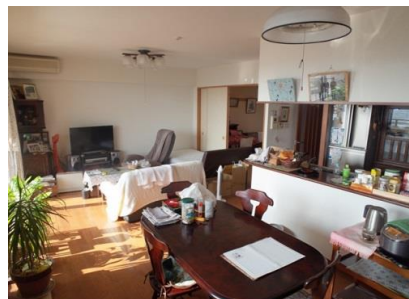


竹下駅まで徒歩1分の駅近！角部屋・上層階・三面採光で陽当りも良好！



【Location】

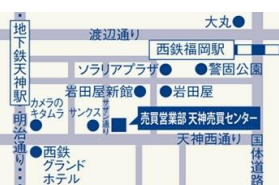
- 西鉄ストア ... 徒歩3分
- 那珂中央公園 ... 徒歩6分
- 那珂小学校 ... 徒歩12分
- 竹下郵便局 ... 徒歩3分
- マツモトキョシ ... 徒歩5分
- 那珂中学校 ... 徒歩9分



物件種目	売中古マンション		
マンション名	ラ・パーク・ステーション竹下公園通り		
間取り	5LDK		
価格	3,780万円		
物件所在地	福岡市博多区竹下一丁目15番40号		
交通	鹿児島本線「竹下」駅 徒歩1分		
建物	構造・規模	鉄骨鉄筋コンクリート造14階建 10階部分	
	専有面積 (使用部分面積)	102.90㎡	バルコニー面積 43.00㎡
物件	間取内訳	間取図参照	
土地権利	所有権	用途地域	近隣商業地域
築年月	2004年10月	総戸数	115戸
管理形態	全部委託	施工会社	株式会社栗木工務店
管理費	6,180円/月	修繕積立金	13,975円/月
現況	居住中	引渡日	相談
駐車場	空有 7,000円/月(機械式駐車場)		
設備	オートロック、エレベーター2基、宅配BOX、浴室換気暖房乾燥機、IHクッキングヒーター、温水洗浄便座、TVモニター付インターホン		
学区	小学校：那珂小学校	中学校：那珂中学校	
備考	※大規模修繕工事中(平成30年1月完了予定) ※ペット飼育可(規約の範囲内)		
会員番号		物件番号	000009144

万一、売却済の場合はあしからずご了承下さい。

図面と現況に相違がある場合は現況を優先とします。



国土交通大臣(2)第7912号 (公社)福岡県宅地建物取引業協会会員 (一社)九州不動産公正取引協議会加盟

三好不動産

株式会社三好不動産
売買営業部 天神売買センター

お問合せ先

TEL:092-771-1000
FAX:092-731-6000
携帯:080-2701-7053



■手数料 ■取引態様 ■情報公開日

分かれ 媒介

担当：平川 靖徳

〒810-0001 福岡県福岡市中央区天神2丁目6番26号

http://www.fukuokabaibai.com/ E-mail:baibai@miyoshi.co.jp