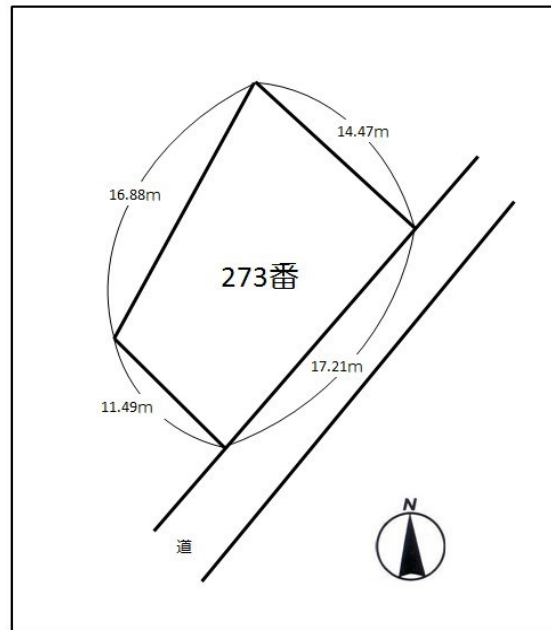


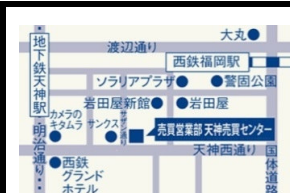
建物解体渡し!



物件種目	売土地		
最適用途	事業用地・駐車場用地		
土地面積	231.00㎡ (69.88坪)	その他私道面積	—
価格	2,350万円	3.3㎡単価	33.64万円
物件所在地	福岡市博多区千代五丁目273番		
交通	福岡地下鉄箱崎線「千代県庁口」駅 徒歩 12分		
土地権利	所有権	地目	宅地
都市計画	市街化区域	用途地域	第一種住居地域
建ぺい率	60%	容積率	200%
他の法令上の制限	準防火地域・第二種20メートル高度地区		
引渡条件			
現況	古屋あり	引渡日	相談
接道状況(角地・間口)	南東側 幅員3.10mの公道に 約17.2m接道		
設備			
備考	<ul style="list-style-type: none"> ・実測面積(予定):219.72㎡(約66.46坪) ・建物解体渡し ・セトバック要(前面道路中心線より2.0m) ・住居表示:福岡市博多区千代五丁目20番25号 		
会員番号		物件番号	000009226

万一、売却済の場合はあしからずご了承下さい。

図面と現況に相違がある場合は現況を優先とします。



国土交通大臣(2)第7912号 (公社)福岡県宅地建物取引業協会会員 九州不動産公正取引協議会加盟

三好不動産
株式会社三好不動産
売買取営業部 アセットコンサルティンググループ

お問合せ先

TEL:092-725-2000
FAX:092-725-2024



■手数料 ■取引態様 ■情報公開日

分かれ 媒介

担当:樋口 慎一郎

〒810-0001 福岡県福岡市中央区天神2丁目14-2

http://www.fukuokabaibai.com/ E-mail:baibai@miyoshi.co.jp