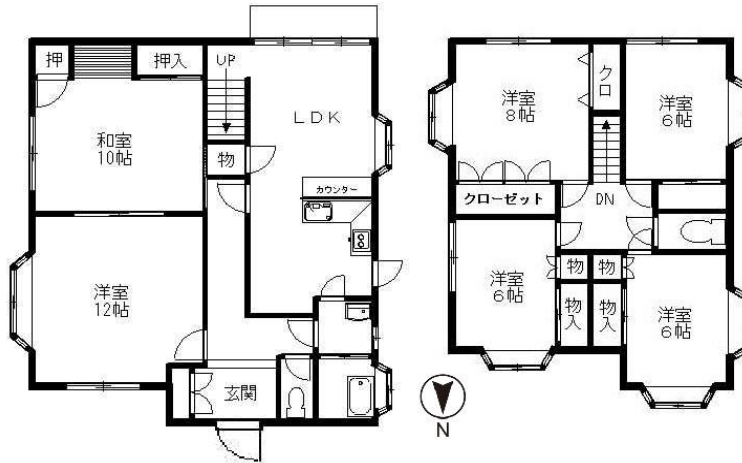


近隣商業地域エリア内の6LDK (149.87㎡)の邸宅です。



物件種目	売戸建		
間取り	6LDK		
価格	1,900万円		
物件所在地	糟屋郡志免町桜丘二丁目16番1号		
交通	西鉄バス「桜丘第二」停 徒歩 2分		
土地面積	227.27㎡ (68.75坪)		
建物	構造・規模	木造2階建	
	面積	延べ 149.87㎡	
物件	間取内訳	間取図参照	
土地権利	所有権	地目	宅地
都市計画	市街化区域	用途地域	近隣商業地域
建ぺい率	80%	容積率	200%
他の法令上の制限			
築年月	1988年3月	駐車場	有(敷地内)
現況	空	引渡日	相談
接道状況(角地・間口)	北側 幅員約 6.5mの公道に 約 13.9m接道		
	西側 幅員約 6.5mの公道に 約 14.5m接道		
設備	カウンターキッチン、勝手口、クローゼット、トイレ2ヶ所		
学区	志免南小学校	志免東中学校	
備考			
会員番号		物件番号	000009459

万一、売却済の場合はあしからずご了承下さい。

図面と現況に相違がある場合は現況を優先とします。



国土交通大臣(2)第7912号 (公社)福岡県宅地建物取引業協会会員 (一社)九州不動産公正取引協議会加盟

三好不動産
 売買営業部 吉塚売買センター お問い合わせ先

TEL:092-621-1000
 FAX:092-621-1111



■手数料 ■取引態様 ■情報公開日

分かれ 媒介

担当:池本 将史

〒812-0041 福岡県福岡市博多区吉塚2丁目1番10号

http://www.fukuokabaibai.com/ E-mail:y-baibai@miyoshi.co.jp