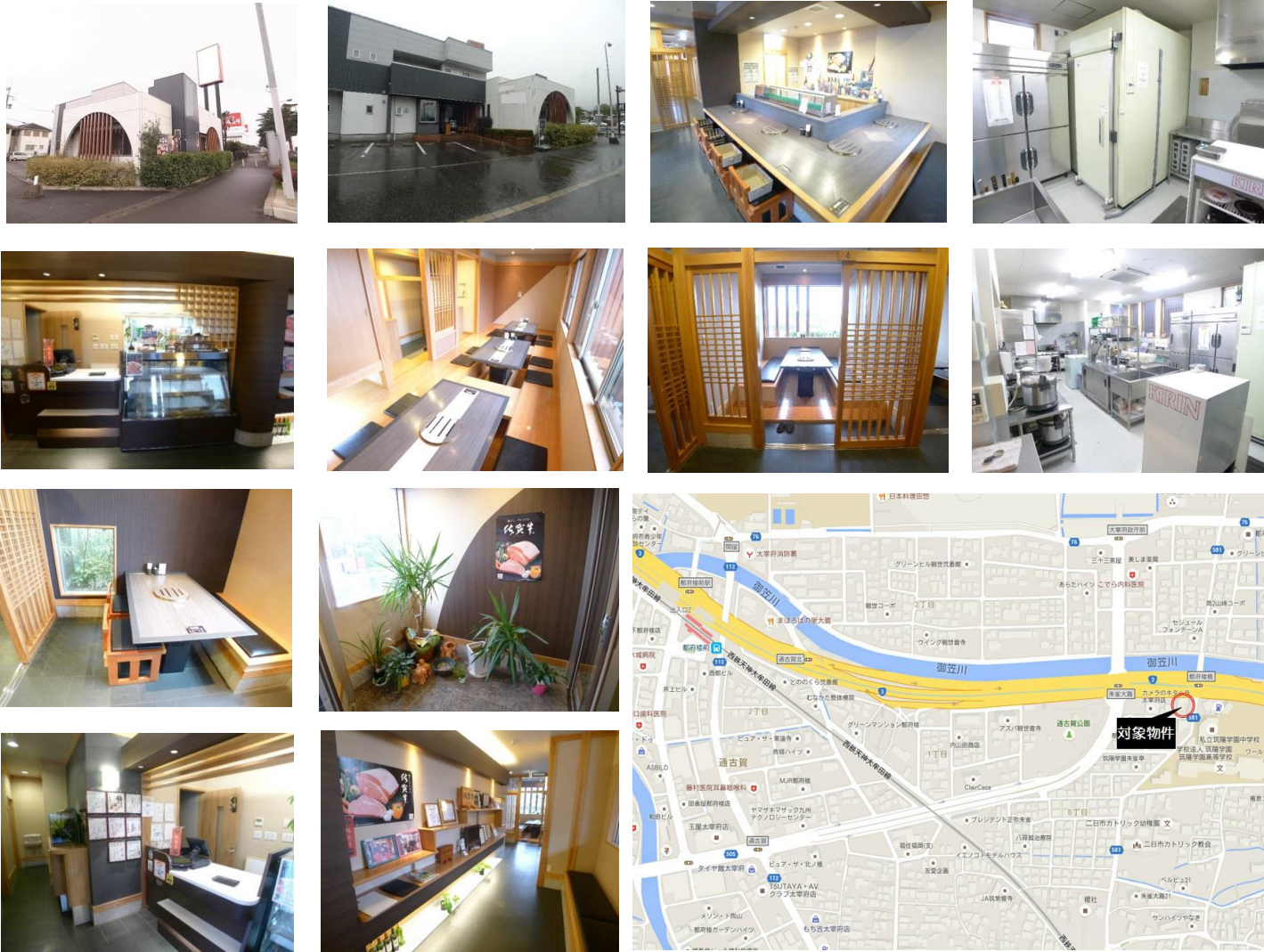


三方接道、国道3号線沿い築浅のロードサイド店舗。視認性大。



物件種目	売店舗 (2階住居付)		
間取り	約60席 (カウンター、個室、座敷)		
価格	8,750万円 (税込)		
物件所在地	太宰府市朱雀6丁目1-1		
交通	西鉄天神大牟田線「都府楼前」駅 徒歩 11分 西鉄天神大牟田線「西鉄二日市」駅 徒歩 13分 バス停「筑陽学園前」下車 徒歩 1分		
土地面積	514.20㎡ (155.55坪)		
建物	構造・規模	木造2階建	
	面積	1F店舗211.63㎡/2F住居112.90㎡/延324.53㎡	
平面図	別添参照		
土地権利	所有権	地目	宅地
都市計画	市街化区域	用途地域	第一種住居地域
建ぺい率	60%	容積率	200%
他の法令上の制限	20M絶対高度地区		
築年月	平成21年11月	駐車場	11台
現況	店舗営業中	引渡日	相談
接道状況 (角地・間口)	北側 幅員約40mの国道に約19m接道		
	東側 幅員約6.15m県道に約30.8m接道 (道路拡張予定)		
	南側 幅員約5.8m市道に約13.4m接道		
設備	内装造作、空調設備、衛生設備、無煙ロースター16台、一坪プレハブ冷蔵庫		
備考	上記設備以外の什器・備品は応相談。		
会員番号	物件番号	000005589	

万一、売却済の場合はあしからずご了承下さい。

図面と現況に相違がある場合は現況を優先とします。



国土交通大臣(2)第7912号 (公社)福岡県宅地建物取引業協会会員 (一社)九州不動産公正取引協議会加盟

三好不動産

株式会社三好不動産
売買取営業部 天神売買取センター

お問合せ先

TEL:092-771-1000
FAX:092-731-6000



■手数料 ■取引態様 ■情報公開日

分かれ 媒介

担当:王丸 亮介

〒810-0001 福岡県福岡市中央区天神2丁目6番26号

http://www.fukuokabaibai.com/ E-mail:baibai@miyoshi.co.jp